

DATI TECNICI

Termocamera tascabile PTi120


IMMAGINI DI ALTISSIMA QUALITÀ
RISOLUZIONE SPAZIALE
7,6 mRad
RISOLUZIONE
120 x 90
TEMPERATURA DI FUNZIONAMENTO
da -20 °C a 150 °C
CLASSE DI PROTEZIONE
IP54
IR FUSION

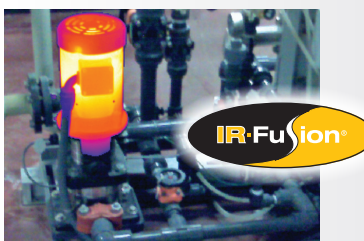
La potenza di una termocamera professionale diventa tascabile.

- Organizza e archivia automaticamente le immagini termiche con il sistema di identificazione Fluke Connect® Asset
- La termocamera completamente radiometrica fornisce dati di misurazione con risoluzione ad infrarossi 120 x 90 (10.800 pixel)
- Display touchscreen LCD da 3,5 pollici per una facile risoluzione dei problemi
- In grado di resistere a cadute da altezze fino a 1 metro
- Classe di protezione IP54
- Range di misura della temperatura da -20 °C a 150 °C

Termocamera portatile e robusta per ispezioni industriali.



Abbastanza piccola da essere portata con se ogni giorno senza problemi. Tascabile. Resistente a sporco e acqua. Scansioni rapide di apparecchiature elettriche, macchinari e altri oggetti.



Il display touchscreen LCD da 3,5 pollici offre la tecnologia IR-Fusion™ per sovrapporre immagini visive con immagini a infrarossi e individuare più facilmente i problemi. È sufficiente far scorrere il dito sullo schermo per regolare l'impostazione.



Con il sistema di identificazione Fluke Connect® Asset si elimina il problema di organizzare le immagini a infrarossi. È sufficiente scansionare il codice QR o il codice a barre del tuo oggetto di ispezione, e le tue immagini a infrarossi, con le informazioni su data e ora marcate, verranno memorizzate in cartelle predefinite.

Specifiche

Caratteristiche principali	PTi120
IFOV (risoluzione spaziale)	7,6 mRad
Risoluzione a infrarossi	120 x 90 (10.800 pixel)
Campo visivo	50° orizz. x 38° vert.
Distanza dal punto	130:1
Range di misura della temperatura (non calibrata al di sotto di -10 °C)	Da -20° C a 150° C
Sistema di messa a fuoco	Messa a fuoco fissa, distanza focale minima 22,8 cm
USB	Mini USB per il trasferimento delle immagini a un PC
WiFi	Sì
Caricamento istantaneo Fluke Connect®	Sì, collega la termocamera alla rete WiFi dell'edificio, e le immagini scattate verranno caricate automaticamente nel sistema Fluke Connect® o nel server locale per l'archiviazione o la visualizzazione su PC (802.11 bgn (2,4 GHz))
Qualità dell'immagine	
Tecnologia IR-Fusion	Sì, sovrappone i dettagli visivi all'immagine ad infrarossi
Modalità AutoBlend	Continuo, dallo 0% al 100%
Display touchscreen	LCD 320 x 240 da 3,5" (orizzontale)
Design robusto ed ergonomico	Sì
Sensibilità termica (NETD)	60 mK
Frequenza fotogrammi	9 Hz
Archiviazione dati e acquisizione delle immagini	
Memoria	≥ 2 GB di memoria Flash interna
Acquisizione, revisione, salvataggio delle immagini	Acquisizione, revisione e salvataggio delle immagini con una sola mano
Formati file immagini	Non radiometrico (.jpeg) o completamente radiometrico (.is2). Non è necessario alcun software di analisi per i file non radiometrici (.jpeg)
Software	Software completo di rendicontazione ed analisi Fluke Connect® con accesso al sistema Fluke Connect
Formati dei file di esportazione con il software	JPG, IS2
Range di misura	-20° C~150° C
Batteria	
Batterie (ricaricabili)	Batteria interna agli ioni di litio ricaricabile.
Durata della batteria	≥ 2 di funzionamento continuo (senza WiFi)
Tempo di ricarica della batteria	≤ 1,5 ore
Caricabatterie	Cavo Micro USB dal prodotto al PC
Funzionamento AC	Con adattatore da AC a USB separato. Non incluso nella confezione
Risparmio energetico	Spegnimento automatico: 5, 10, 15 e 20 minuti o mai
Misura delle temperature	
Range di misura della temperatura (non calibrata al di sotto di -10 °C)	Da -20° C a 150° C
Precisione	Temperatura target a o oltre 0° C: Precisione: ± 2° C o ± 2%
Correzione dell'emissività sullo schermo	Sì
Compensazione della temperatura riflessa di sfondo sullo schermo	Sì
Tavolozza colori	
Tavolozze standard	6: Ironbow, blu-rosso, contrasto elevato, ambra, metallo caldo, scala di grigi

Specifiche (segue)

Caratteristiche principali	PTi120
Specifiche generali	
Allarmi a colori (allarmi di temperatura)	Alta temperatura, bassa temperatura e isoterme (all'interno del range ammesso)
Banda dello spettro a infrarossi	Da 8 µm a 14 µm (onda lunga)
Temperatura operativa	da -10 °C a +50 °C
Temperatura di stoccaggio	da -40° C a +70° C
Umidità relativa	95% senza condensa
Temperatura punto centrale	Si
Indicatori di temperatura spot	Marcatori di punti caldi e freddi
Sicurezza	EN 61010-1: CAT nessuno, grado di inquinamento 2, EN 60825-1: Classe 2, EN 60529, EN 62133 (batteria agli ioni di litio)
Compatibilità elettromagnetica	EN301 489-1 V2.1.1 EN301489-17 V3.1.1
US FCC	CFR, Parte 15C
Vibrazioni e urti	2G, IEC 68-2-6 e 25G, IEC 68-2-29
Cadute	1 metro
Dimensioni (A x P x L)	8,9 cm x 12,7 cm x 2,5 cm
Peso	0,233 kg
Classe di protezione	IP54
Garanzia	Due anni
Lingue supportate	Ceco, inglese, olandese, finlandese, francese, tedesco, ungherese, italiano, giapponese, coreano, polacco, portoghese, russo, cinese semplificato, spagnolo, svedese, cinese tradizionale e turco

Informazioni per gli ordini

FLK-PTi120 9HZ Termocamera 120 x 90; BY2; 9 HZ

FLK-PTi120 9HZ/JP Termocamera 120 x 90; BY2; 9 HZ, Giappone

FLK-PTi120 9HZ/CN Termocamera 120 x 90; BY2; 9 HZ, Cina

In dotazione

Termocamera; cavo USB; custodia morbida; cordino regolabile. Disponibile per il download gratuito: Software Fluke Connect® e manuale per l'utente.

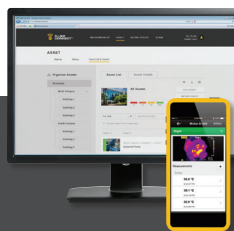
Visita il sito Web Fluke locale o contatta il rappresentante Fluke locale per ulteriori informazioni.



©2019 Fluke Corporation. Tutti i diritti riservati.
Dati passibili di modifiche senza preavviso.
3/2019 6011963a-it

Non sono ammesse modifiche al presente documento senza autorizzazione scritta da parte di Fluke Corporation.

3 Fluke Corporation Termocamera tascabile PTi120



Condivisione immagini dal luogo di lavoro. Collaborazione e report immediati.

Ottieni il meglio dalla tua PTi120. Scarica il software Fluke Connect. Risparmia tempo inviando le tue immagini al team mentre lavori sul campo.

Le termocamere a infrarossi Fluke fanno parte di una famiglia, in continua crescita, di strumenti di misura collegati e di software di manutenzione per le apparecchiature.

Scopri di più su flukeconnect.com



Fluke. Keeping your world up and running.®

Fluke Italia S.r.l.
Viale Lombardia 218
20861 Brugherio (MB)
Tel: +39 02 3600 2000
Fax: +39 02 3600 2001
E-mail: cs.it@fluke.com
Web: www.fluke.it

Fluke (Switzerland) GmbH
Industrial Division
Hardstrasse 20
CH-8303 Bassersdorf
Telefon: +41 (0) 44 580 7504
Telefax: +41 (0) 44 580 75 01
E-Mail: info@ch.fluke.nl
Web: www.fluke.it